

Ouverture d'un nouveau cours de calligraphie latine.

Dispensé par Laurent Rébéna et Bruno Gigarel
Cours de deux heures hebdomadaire le mardi entre 17h30 et 21h30.

Cette formation a pour but de permettre :

- L'acquisition dans un temps défini (le trimestre et/ou l'année) d'une écriture considérée sous de multiples aspects.
- la maîtrise des formes de lettres classiques et des variantes historiques.
- la maîtrise des différents outils.
- l'acquisition d'une culture graphique.
- la mise au point d'une méthodologie permettant à l'élève de développer une expression personnelle.
- La constitution d'un book de calligraphie et de dessin typographique pour l'entrée en école d'art.

L'enseignement traite des domaines suivants :

Présentation de l'histoire de l'écriture par des démonstrations sur l'évolution des formes.

Apprentissage des notions de base :

- Proportions de la lettre, ductus (sens du tracé), inclinaison de l'outil
- Maniement de nombreux types d'outils : plume métallique, roseau, plume d'oiseau, spatule en bois, pinceau plat et pointu, etc.
- Mise en page, étude de la composition.
- Notions de dessin de lettre typographique:
Logo, monogramme, engraissement des formes.

Quel que soit le type d'écriture considéré, il est abordé sous deux angles:

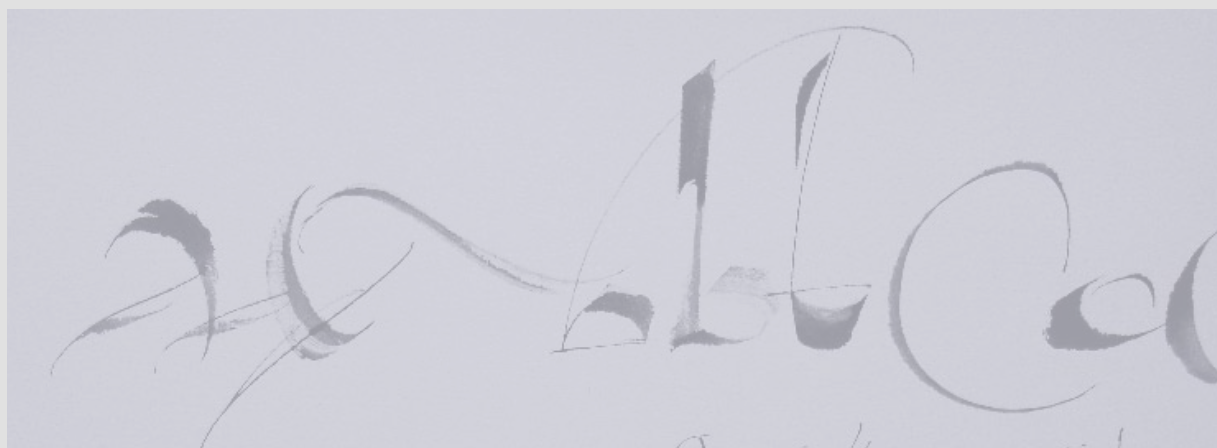
- L'étude du contexte et des documents historiques, à travers de multiples supports tels les cahiers pédagogiques, la bibliothèque et diverses sources bibliographiques mis à disposition par l'association.
- l'étude des formes et ses applications contemporaines.

La lettre est abordée sous différents angles en grand ou petit module.

En grand pour étudier le signe, le détail et la qualité du tracé,
en petit pour travailler le texte et la régularité, le gris typographique.

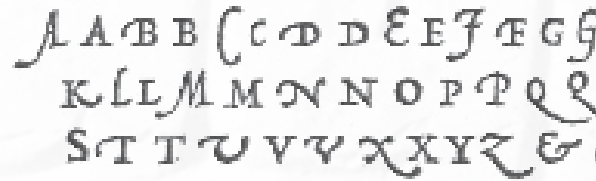
À partir d'un certain niveau de maîtrise des formes, la création d'un alphabet personnalisé pourra être entreprise.

Tout au long de la durée de la formation un travail personnel sera demandé.



Présentation d'un cours.

Autour du thème de la capitale romaine.



Présentation historique

La période romaine.

- La gravure lapidaire et le pinceau.
- L'évolution de la forme capitale.
- Premier principe de cursivité de la capitale à la minuscule.

La période carolingienne.

- La lettre dessinée et peinte.

La Renaissance.

- Redécouverte des formes de l'antiquité.
- De la pierre au papier.
- Ajout des formes minuscules.
- La typographie et les formes humanistiques.

La période Art nouveau.

- Influence du japonisme le pinceau.
- L'affiche et le dessin de lettre.

La période contemporaine.

- l'expressivité, redécouverte de l'écriture manuelle et de la calligraphie.

Pédagogie

Apprentissage des notions de base.

- Proportions de la lettre, ductus.
- Utilisation de : plume métallique, roseau et pinceau plat.

Mise en page.

- Le texte.

Notions de dessin de lettre typographique.

- Logo, monogramme, engraissement des formes.

Calligraphis est déclaré comme organisme de formation
auprès du Ministère du Travail.

Un devis sera établi pour toute demande de formation professionnelle.

INTÉRAPOT
ONÈNRE
COUILSELVRE